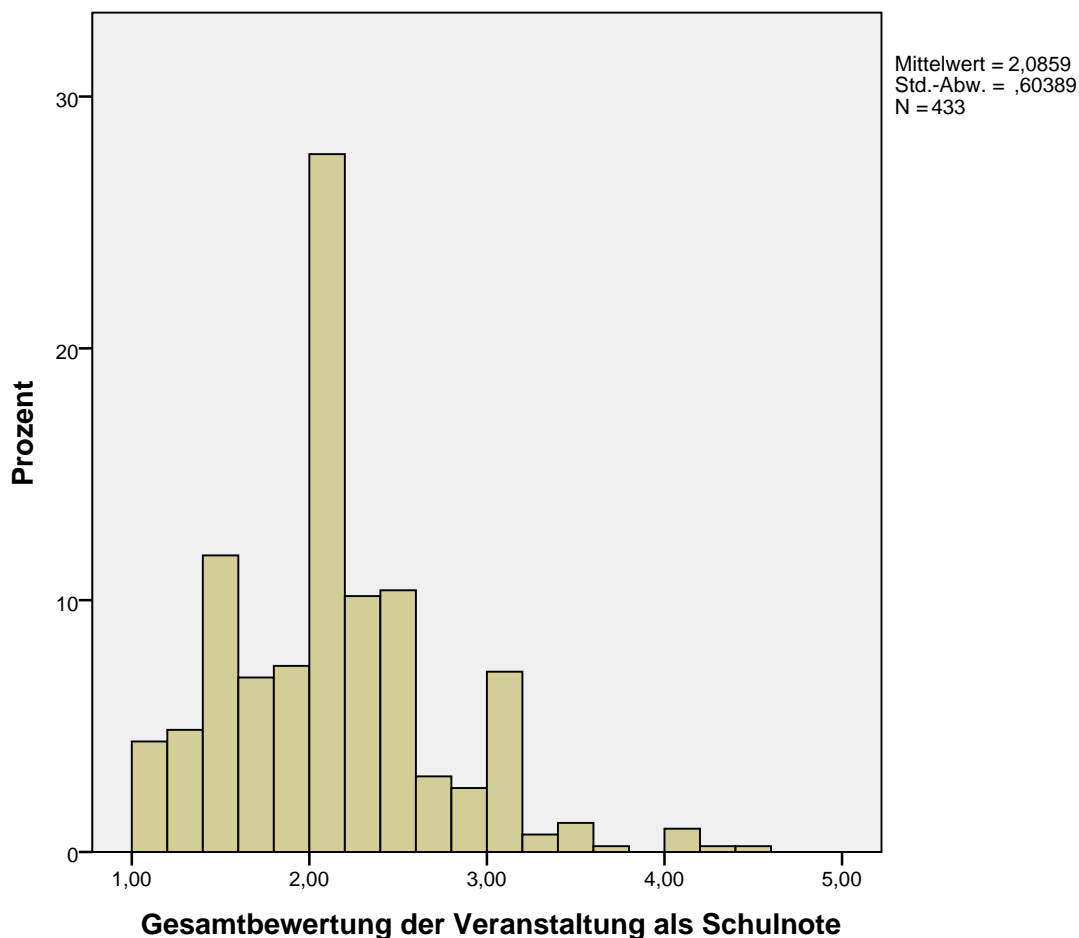


Lehrveranstaltungsevaluation: Sommersemester 2012 Gesamtauswertung Soziologie - Vorlesungen

Gesamtbewertung der Veranstaltung

	Mittelwert	Standard- abw.	25%- Perzentil	Median	75%- Perzentil	Gültige Angaben
Gesamtbewertung der Veranstaltung als Schulnote	2,09	,60	1,70	2,00	2,50	433

Maße der zentralen Tendenz und Streuung bezüglich einer Skala von 1 (sehr gut) bis 5 (mangelhaft). Der Median (50%-Perzentil) teilt die der Bewertung nach geordneten Daten in der Mitte. Mindestens 50% der Bewertungen sind kleiner oder gleich und 50% größer oder gleich dem Median. Die Interpretation des 25%- und 75%-Perzentil erfolgt analog.



Bewertung der Dozierenden

	Mittelwert	Standard- abweichung	Median	Gültige Angaben
Dozent/in war stets gut vorbereitet	1,33	,59	1	438
Dozent/in hat Inhalte gut zusammengefasst	1,92	,97	2	437
Dozent/in konnte Kompliziertes verständlich machen	2,05	,89	2	437
Dozent/in ging angemessen auf Fragen ein	2,02	,95	2	425
Dozent/in sprach akustisch gut verständlich	1,84	1,16	1	437

Mittelwerte und Standardabweichungen bezüglich einer Skala von 1 (trifft voll zu) bis 5 (trifft überhaupt nicht zu).

	trifft voll und ganz zu		trifft eher zu		teils teils		trifft eher nicht zu		trifft überhaupt nicht zu	
	N	%	N	%	N	%	N	%	N	%
Dozent/in war stets gut vorbereitet	314	72%	106	24%	15	3%	2	0%	1	0%
Dozent/in hat Inhalte gut zusammengefasst	180	41%	149	34%	76	17%	27	6%	5	1%
Dozent/in konnte Kompliziertes verständlich machen	128	29%	190	43%	91	21%	25	6%	3	1%
Dozent/in ging angemessen auf Fragen ein	147	35%	154	36%	101	24%	15	4%	8	2%
Dozent/in sprach akustisch gut verständlich	242	55%	92	21%	50	11%	35	8%	18	4%

Bewertung der Veranstaltung

	Mittelwert	Standard- abweichung	Median	Gültige Angaben
Veranstaltung war gut gegliedert	1,79	,84	2	438
Veranstaltung steigerte mein fachliches Interesse	2,44	1,12	2	436
Veranstaltung hatte ein zu hohes Tempo	3,59	1,09	4	435
Veranstaltung wurde durch Unruhe der Teilnehmer beeinträchtigt	3,95	,97	4	434
Habe mich aufgrund meines Geschlechts in der Veranstaltung benachteiligt gefühlt	4,99	,13	5	433

Mittelwerte und Standardabweichungen bezüglich einer Skala von 1 (trifft voll zu) bis 5 (trifft überhaupt nicht zu).

	trifft voll und ganz zu		trifft eher zu		teils teils		trifft eher nicht zu		trifft überhaupt nicht zu	
	N	%	N	%	N	%	N	%	N	%
Veranstaltung war gut gegliedert	183	42%	187	43%	44	10%	23	5%	1	0%
Veranstaltung steigerte mein fachliches Interesse	99	23%	147	34%	111	25%	59	14%	20	5%
Veranstaltung hatte ein zu hohes Tempo	12	3%	68	16%	106	24%	148	34%	101	23%
Veranstaltung wurde durch Unruhe der Teilnehmer beeinträchtigt	5	1%	34	8%	83	19%	167	38%	145	33%
Habe mich aufgrund meines Geschlechts in der Veranstaltung benachteiligt gefühlt	0	0%	0	0%	1	0%	3	1%	429	99%

Subjektiver Lernerfolg und Schwierigkeit

	Mittelwert	Standard- abweichung	Median	Gültige Angaben
lernte überdurchschnittlich viel	2,84	,97	3	438
Veranstaltung war zu schwierig	3,78	,94	4	437
könnte wesentliche Inhalte anderen erklären	2,70	,89	3	431

Mittelwerte und Standardabweichungen bezüglich einer Skala von 1 (trifft voll zu) bis 5 (trifft überhaupt nicht zu).

	trifft voll und ganz zu		trifft eher zu		teils teils		trifft eher nicht zu		trifft überhaupt nicht zu	
	N	%	N	%	N	%	N	%	N	%
lernte überdurchschnittlich viel	27	6%	139	32%	175	40%	71	16%	26	6%
Veranstaltung war zu schwierig	3	1%	37	8%	124	28%	164	38%	109	25%
könnte wesentliche Inhalte anderen erklären	30	7%	155	36%	171	40%	64	15%	11	3%

Bewertung des Lehrmaterials

	Mittelwert	Standard-abweichung	Median	Gültige Angaben
Bewertung des Readers als Schulnote	2,76	1,05	3	225
Bewertung Folien / Skript als Schulnote	2,74	1,14	3	419

Mittelwerte und Standardabweichungen bezüglich einer Skala von 1 (sehr gut) bis 5 (mangelhaft).

	sehr gut		gut		befriedigend		ausreichend		mang
	N	%	N	%	N	%	N	%	N
Bewertung des Readers als Schulnote	22	9,8%	76	34%	75	33%	37	16%	15
Bewertung Folien / Skript als Schulnote	52	12%	145	35%	118	28%	67	16%	37

	mang...
	%
Bewertung des Readers als Schulnote	6,7%
Bewertung Folien / Skript als Schulnote	8,8%

Warum haben Sie diese Lehrveranstaltung belegt?

	Mittelwert	Standard-abweichung	Median	Gültige Angaben
Interesse am Thema	3,06	1,33	3	404
wegen Dozent/in	3,35	1,38	3	398

Mittelwerte und Standardabweichungen bezüglich einer Skala von 1 (trifft voll zu) bis 5 (trifft überhaupt nicht zu).

	trifft voll und ganz zu		trifft eher zu		teils teils		trifft eher nicht zu		trifft überhaupt nicht zu	
	N	%	N	%	N	%	N	%	N	%
Interesse am Thema wegen Dozent/in	59	15%	93	23%	93	23%	84	21%	75	19%
	43	11%	78	20%	96	24%	58	15%	123	31%

	ja		nein	
	N	%	N	%
brauche den Schein/ECTS-Punkte	393	91,0%	39	9,0%

Studierverhalten der Teilnehmerschaft

	Mittelwert	Standard-abw.	25%-Perzentil	Median	75%-Perzentil	Gültige Angaben
Minuten der Vor- und Nachbereitung	38,8	40,34	10	30	60	429
Wie oft gefehlt	1,36	1,27	0	1	2	433
absolvierte Wochenstunden insgesamt	17,96	5,12	16	18	22	422
wöchentliche Stundenzahl Erwerbsarbeit	7,49	7,83	0	6	12	427

Weitere Angaben zur Person

	weiblich		männlich	
	N	%	N	%
Geschlecht	304	69,7%	132	30,3%

	Mittelwert	Standard-abw.	25%-Perzentil	Median	75%-Perzentil	Gültige Angaben
Alter	24,79	10,75	21,00	22,00	24,00	434
Fachsemester	2,71	1,73	2	2	2	410

	nein		ja	
	N	%	N	%
Studierende im Hauptfach	253	62,0%	155	38,0%
Studierende im Erststudium	101	23,9%	322	76,1%

	Bachelor		Master		Diplom		Magister		Lehramt		Promotion	
	N	%	N	%	N	%	N	%	N	%	N	%
Studiengang	331	78%	18	4,3%	5	1,2%	15	3,5%	39	9,2%	2	0,5%

	Sonstiges	
	N	%
Studiengang	13	3,1%