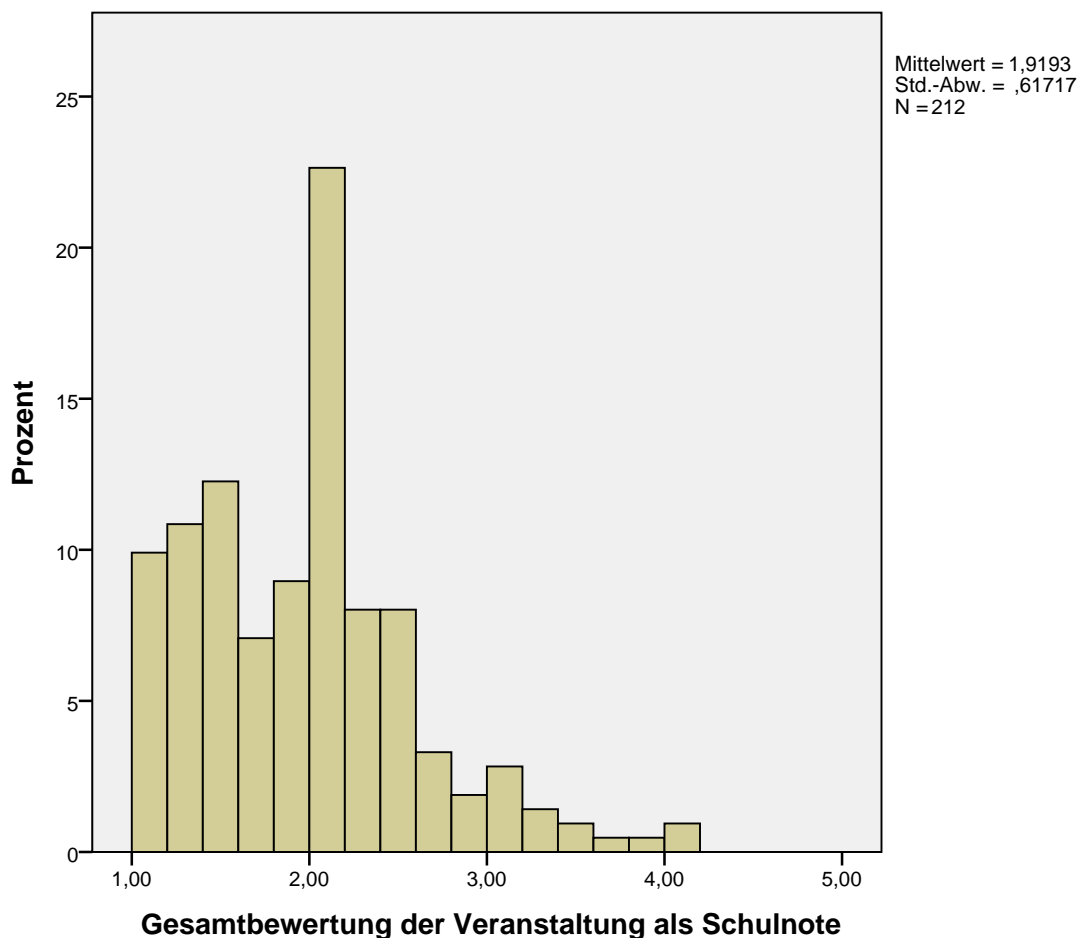


## Lehrveranstaltungsevaluation: Sommersemester 2012 Gesamtauswertung Politik - Vorlesungen

### Gesamtbewertung der Veranstaltung

	Mittelwert	Standard- abw.	25%- Perzentil	Median	75%- Perzentil	Gültige Angaben
Gesamtbewertung der Veranstaltung als Schulnote	1,92	,62	1,50	2,00	2,30	212

Maße der zentralen Tendenz und Streuung bezüglich einer Skala von 1 (sehr gut) bis 5 (mangelhaft). Der Median (50%-Perzentil) teilt die der Bewertung nach geordneten Daten in der Mitte. Mindestens 50% der Bewertungen sind kleiner oder gleich und 50% größer oder gleich dem Median. Die Interpretation des 25%- und 75%-Perzentil erfolgt analog.



## Bewertung der Dozierenden

	Mittelwert	Standard- abweichung	Median	Gültige Angaben
Dozent/in war stets gut vorbereitet	1,29	,48	1	215
Dozent/in hat Inhalte gut zusammengefasst	1,73	,81	2	215
Dozent/in konnte Kompliziertes verständlich machen	1,77	,79	2	215
Dozent/in ging angemessen auf Fragen ein	1,69	,84	1	208
Dozent/in sprach akustisch gut verständlich	1,79	,96	1	215

Mittelwerte und Standardabweichungen bezüglich einer Skala von 1 (trifft voll zu) bis 5 (trifft überhaupt nicht zu).

	trifft voll und ganz zu		trifft eher zu		teils teils		trifft eher nicht zu		trifft überhaupt nicht zu	
	N	%	N	%	N	%	N	%	N	%
Dozent/in war stets gut vorbereitet	154	72%	59	27%	2	1%	0	0%	0	0%
Dozent/in hat Inhalte gut zusammengefasst	97	45%	89	41%	21	10%	7	3%	1	0%
Dozent/in konnte Kompliziertes verständlich machen	88	41%	96	45%	24	11%	6	3%	1	0%
Dozent/in ging angemessen auf Fragen ein	109	52%	61	29%	32	15%	6	3%	0	0%
Dozent/in sprach akustisch gut verständlich	108	50%	61	28%	33	15%	10	5%	3	1%

## Bewertung der Veranstaltung

	Mittelwert	Standard- abweichung	Median	Gültige Angaben
Veranstaltung war gut gegliedert	1,84	,91	2	214
Veranstaltung steigerte mein fachliches Interesse	2,14	1,03	2	215
Veranstaltung hatte ein zu hohes Tempo	4,13	1,00	4	215
Veranstaltung wurde durch Unruhe der Teilnehmer beeinträchtigt	3,52	1,23	4	215
Habe mich aufgrund meines Geschlechts in der Veranstaltung benachteiligt gefühlt	4,95	,30	5	212

Mittelwerte und Standardabweichungen bezüglich einer Skala von 1 (trifft voll zu) bis 5 (trifft überhaupt nicht zu).

	trifft voll und ganz zu		trifft eher zu		teils teils		trifft eher nicht zu		trifft überhaupt nicht zu	
	N	%	N	%	N	%	N	%	N	%
Veranstaltung war gut gegliedert	91	43%	83	39%	26	12%	12	6%	2	1%
Veranstaltung steigerte mein fachliches Interesse	67	31%	79	37%	45	21%	19	9%	5	2%
Veranstaltung hatte ein zu hohes Tempo	5	2%	10	5%	35	16%	68	32%	97	45%
Veranstaltung wurde durch Unruhe der Teilnehmer beeinträchtigt	14	7%	31	14%	61	28%	48	22%	61	28%
Habe mich aufgrund meines Geschlechts in der Veranstaltung benachteiligt gefühlt	0	0%	1	0%	2	1%	3	1%	206	97%

## Subjektiver Lernerfolg und Schwierigkeit

	Mittelwert	Standard- abweichung	Median	Gültige Angaben
lernte überdurchschnittlich viel	2,51	1,01	2	214
Veranstaltung war zu schwierig	4,18	,86	4	215
könnte wesentliche Inhalte anderen erklären	2,22	,83	2	214

Mittelwerte und Standardabweichungen bezüglich einer Skala von 1 (trifft voll zu) bis 5 (trifft überhaupt nicht zu).

	trifft voll und ganz zu		trifft eher zu		teils teils		trifft eher nicht zu		trifft überhaupt nicht zu	
	N	%	N	%	N	%	N	%	N	%
lernte überdurchschnittlich viel	34	16%	77	36%	69	32%	27	13%	7	3%
Veranstaltung war zu schwierig	1	0%	9	4%	31	14%	84	39%	90	42%
könnte wesentliche Inhalte anderen erklären	41	19%	98	46%	63	29%	11	5%	1	0%

## Bewertung des Lehrmaterials

	Mittelwert	Standardabweichung	Median	Gültige Angaben
Bewertung des Readers als Schulnote	2,72	,89	3	72
Bewertung Folien / Skript als Schulnote	1,85	,81	2	177

Mittelwerte und Standardabweichungen bezüglich einer Skala von 1 (sehr gut) bis 5 (mangelhaft).

	sehr gut		gut		befriedigend		ausreichend		mang
	N	%	N	%	N	%	N	%	N
Bewertung des Readers als Schulnote	6	8,3%	21	29%	34	47%	9	12%	2
Bewertung Folien / Skript als Schulnote	65	37%	79	45%	28	16%	4	2,3%	1

	mang...
	%
Bewertung des Readers als Schulnote	2,8%
Bewertung Folien / Skript als Schulnote	0,6%

## Warum haben Sie diese Lehrveranstaltung belegt?

	Mittelwert	Standardabweichung	Median	Gültige Angaben
Interesse am Thema	2,06	1,19	2	203
wegen Dozent/in	3,44	1,40	3	199

Mittelwerte und Standardabweichungen bezüglich einer Skala von 1 (trifft voll zu) bis 5 (trifft überhaupt nicht zu).

	trifft voll und ganz zu		trifft eher zu		teils teils		trifft eher nicht zu		trifft überhaupt nicht zu	
	N	%	N	%	N	%	N	%	N	%
Interesse am Thema wegen Dozent/in	82	40%	68	33%	26	13%	13	6%	14	7%
	23	12%	30	15%	53	27%	22	11%	71	36%

	ja		nein	
	N	%	N	%
brauche den Schein/ECTS-Punkte	190	90,5%	20	9,5%

## Studierverhalten der Teilnehmerschaft

	Mittelwert	Standard-abw.	25%-Perzentil	Median	75%-Perzentil	Gültige Angaben
Minuten der Vor- und Nachbereitung	27,5	34,73	0	20	30	212
Wie oft gefehlt	1,39	1,35	0	1	2	215
absolvierte Wochenstunden insgesamt	17,12	4,15	15	18	20	208
wöchentliche Stundenzahl Erwerbsarbeit	6,49	7,97	0	5	10	210

## Weitere Angaben zur Person

	weiblich		männlich	
	N	%	N	%
Geschlecht	98	46,2%	114	53,8%

	Mittelwert	Standard-abw.	25%-Perzentil	Median	75%-Perzentil	Gültige Angaben
Alter	24,88	12,11	21,00	21,00	23,00	210
Fachsemester	2,55	1,30	2	2	2	197

	nein		ja	
	N	%	N	%
Studierende im Hauptfach	80	40,0%	120	60,0%
Studierende im Erststudium	46	22,1%	162	77,9%

	Bachelor		Master		Diplom		Magister		Lehramt		Promotion	
	N	%	N	%	N	%	N	%	N	%	N	%
Studiengang	170	81%	0	0,0%	1	0,5%	1	0,5%	22	11%	0	0,0%

	Sonstiges	
	N	%
Studiengang	15	7,2%