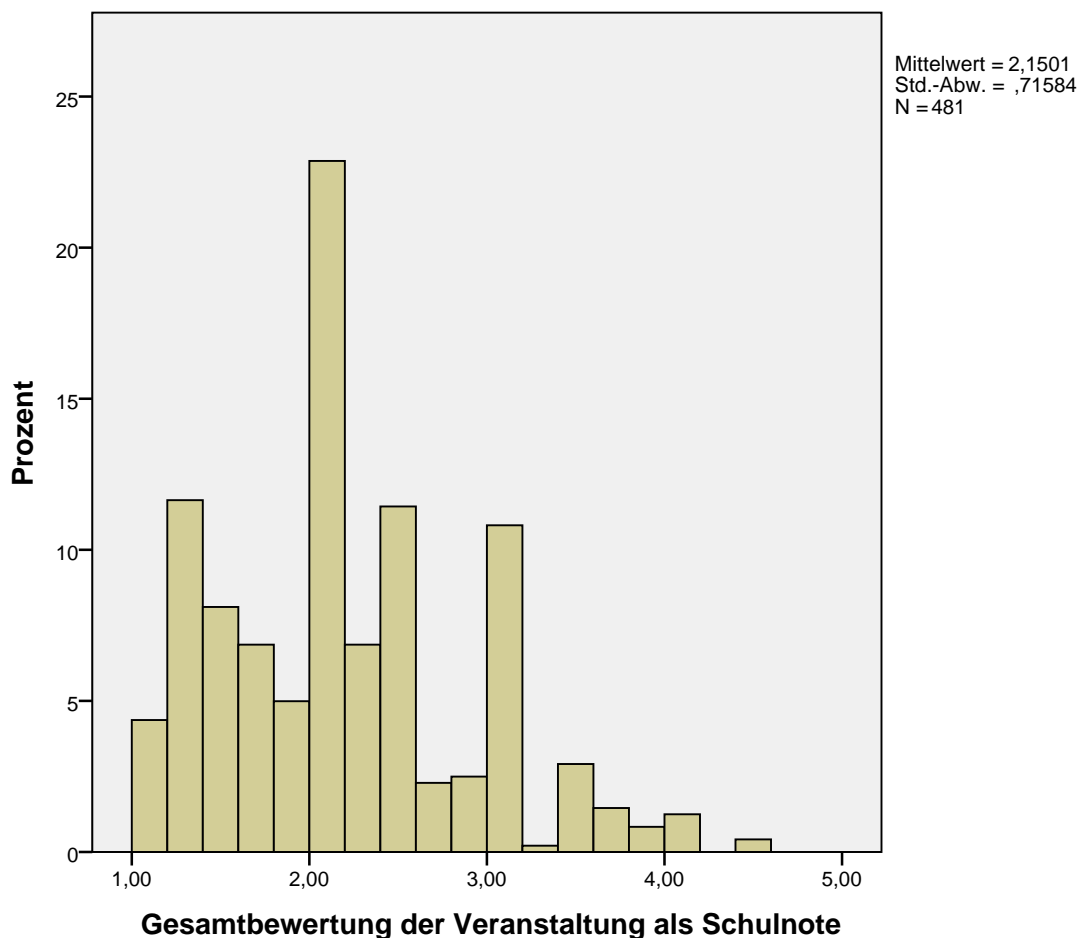


Lehrveranstaltungsevaluation: Sommersemester 2012 Gesamtauswertung Kommunikationswissenschaft - Vorlesungen

Gesamtbewertung der Veranstaltung

	Mittelwert	Standard- abw.	25%- Perzentil	Median	75%- Perzentil	Gültige Angaben
Gesamtbewertung der Veranstaltung als Schulnote	2,15	,72	1,60	2,00	2,50	481

Maße der zentralen Tendenz und Streuung bezüglich einer Skala von 1 (sehr gut) bis 5 (mangelhaft). Der Median (50%-Perzentil) teilt die der Bewertung nach geordneten Daten in der Mitte. Mindestens 50% der Bewertungen sind kleiner oder gleich und 50% größer oder gleich dem Median. Die Interpretation des 25%- und 75%-Perzentil erfolgt analog.



Bewertung der Dozierenden

	Mittelwert	Standard- abweichung	Median	Gültige Angaben
Dozent/in war stets gut vorbereitet	1,43	,65	1	485
Dozent/in hat Inhalte gut zusammengefasst	1,83	,89	2	484
Dozent/in konnte Kompliziertes verständlich machen	2,00	,91	2	484
Dozent/in ging angemessen auf Fragen ein	2,01	1,02	2	481
Dozent/in sprach akustisch gut verständlich	1,86	1,08	1	484

Mittelwerte und Standardabweichungen bezüglich einer Skala von 1 (trifft voll zu) bis 5 (trifft überhaupt nicht zu).

	trifft voll und ganz zu		trifft eher zu		teils teils		trifft eher nicht zu		trifft überhaupt nicht zu	
	N	%	N	%	N	%	N	%	N	%
Dozent/in war stets gut vorbereitet	313	65%	144	30%	23	5%	3	1%	2	0%
Dozent/in hat Inhalte gut zusammengefasst	210	43%	174	36%	76	16%	21	4%	3	1%
Dozent/in konnte Kompliziertes verständlich machen	166	34%	187	39%	99	20%	30	6%	2	0%
Dozent/in ging angemessen auf Fragen ein	190	40%	147	31%	104	22%	31	6%	9	2%
Dozent/in sprach akustisch gut verständlich	250	52%	111	23%	75	15%	36	7%	12	2%

Bewertung der Veranstaltung

	Mittelwert	Standard- abweichung	Median	Gültige Angaben
Veranstaltung war gut gegliedert	1,83	,86	2	484
Veranstaltung steigerte mein fachliches Interesse	2,94	1,21	3	484
Veranstaltung hatte ein zu hohes Tempo	3,89	1,10	4	485
Veranstaltung wurde durch Unruhe der Teilnehmer beeinträchtigt	2,92	1,28	3	485
Habe mich aufgrund meines Geschlechts in der Veranstaltung benachteiligt gefühlt	4,88	,57	5	482

Mittelwerte und Standardabweichungen bezüglich einer Skala von 1 (trifft voll zu) bis 5 (trifft überhaupt nicht zu).

	trifft voll und ganz zu		trifft eher zu		teils teils		trifft eher nicht zu		trifft überhaupt nicht zu	
	N	%	N	%	N	%	N	%	N	%
Veranstaltung war gut gegliedert	202	42%	190	39%	67	14%	24	5%	1	0%
Veranstaltung steigerte mein fachliches Interesse	70	14%	106	22%	141	29%	116	24%	51	11%
Veranstaltung hatte ein zu hohes Tempo	16	3%	43	9%	95	20%	154	32%	177	36%
Veranstaltung wurde durch Unruhe der Teilnehmer beeinträchtigt	83	17%	107	22%	127	26%	104	21%	64	13%
Habe mich aufgrund meines Geschlechts in der Veranstaltung benachteiligt gefühlt	6	1%	5	1%	1	0%	17	4%	453	94%

Subjektiver Lernerfolg und Schwierigkeit

	Mittelwert	Standard- abweichung	Median	Gültige Angaben
lernte überdurchschnittlich viel	3,27	1,17	3	484
Veranstaltung war zu schwierig	4,38	,82	5	480
könnte wesentliche Inhalte anderen erklären	2,57	1,05	2	482

Mittelwerte und Standardabweichungen bezüglich einer Skala von 1 (trifft voll zu) bis 5 (trifft überhaupt nicht zu).

	trifft voll und ganz zu		trifft eher zu		teils teils		trifft eher nicht zu		trifft überhaupt nicht zu	
	N	%	N	%	N	%	N	%	N	%
lernte überdurchschnittlich viel	31	6%	97	20%	163	34%	98	20%	95	20%
Veranstaltung war zu schwierig	2	0%	15	3%	48	10%	151	31%	264	55%
könnte wesentliche Inhalte anderen erklären	63	13%	199	41%	127	26%	67	14%	26	5%

Bewertung des Lehrmaterials

	Mittelwert	Standard-abweichung	Median	Gültige Angaben
Bewertung des Readers als Schulnote	2,31	,87	2	271
Bewertung Folien / Skript als Schulnote	2,27	,94	2	478

Mittelwerte und Standardabweichungen bezüglich einer Skala von 1 (sehr gut) bis 5 (mangelhaft).

	sehr gut		gut		befriedigend		ausreichend		mang
	N	%	N	%	N	%	N	%	N
Bewertung des Readers als Schulnote	47	17%	117	43%	87	32%	17	6,3%	3
Bewertung Folien / Skript als Schulnote	100	21%	204	43%	129	27%	36	7,5%	9

	mang...
	%
Bewertung des Readers als Schulnote	1,1%
Bewertung Folien / Skript als Schulnote	1,9%

Warum haben Sie diese Lehrveranstaltung belegt?

	Mittelwert	Standard-abweichung	Median	Gültige Angaben
Interesse am Thema	3,56	1,30	4	445
wegen Dozent/in	3,91	1,24	4	443

Mittelwerte und Standardabweichungen bezüglich einer Skala von 1 (trifft voll zu) bis 5 (trifft überhaupt nicht zu).

	trifft voll und ganz zu		trifft eher zu		teils teils		trifft eher nicht zu		trifft überhaupt nicht zu	
	N	%	N	%	N	%	N	%	N	%
Interesse am Thema wegen Dozent/in	31	7%	76	17%	101	23%	85	19%	152	34%
	22	5%	45	10%	95	21%	68	15%	213	48%

	ja		nein	
	N	%	N	%
brauche den Schein/ECTS-Punkte	467	97,3%	13	2,7%

Studierverhalten der Teilnehmerschaft

	Mittelwert	Standard-abw.	25%-Perzentil	Median	75%-Perzentil	Gültige Angaben
Minuten der Vor- und Nachbereitung	22,0	28,68	0	15	30	478
Wie oft gefehlt	1,18	1,36	0	1	2	480
absolvierte Wochenstunden insgesamt	17,13	4,31	15	17	20	465
wöchentliche Stundenzahl Erwerbsarbeit	7,54	7,26	0	8	12	477

Weitere Angaben zur Person

	weiblich		männlich	
	N	%	N	%
Geschlecht	381	78,9%	102	21,1%

	Mittelwert	Standard-abw.	25%-Perzentil	Median	75%-Perzentil	Gültige Angaben
Alter	22,44	5,27	20,00	21,00	23,00	481
Fachsemester	2,61	1,14	2	2	4	475

	nein		ja	
	N	%	N	%
Studierende im Hauptfach	168	37,1%	285	62,9%
Studierende im Erststudium	100	21,3%	369	78,7%

	Bachelor		Master		Diplom		Magister		Lehramt		Promotion	
	N	%	N	%	N	%	N	%	N	%	N	%
Studiengang	462	97%	9	1,9%	0	0,0%	1	0,2%	2	0,4%	1	0,2%

	Sonstiges	
	N	%
Studiengang	3	0,6%