

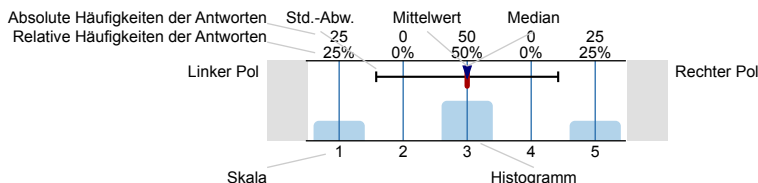
Kommunikationswissenschaft Seminare, Übungen etc.

Erfasste Fragebögen = 613



Legende

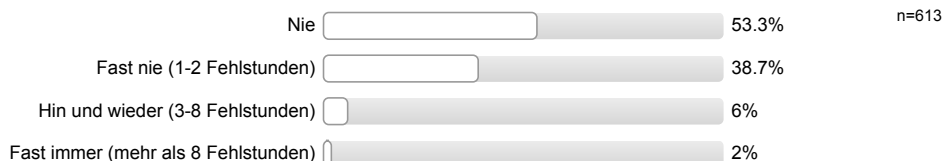
Fragetext



n=Anzahl
mw=Mittelwert
md=Median
s=Std.-Abw.
E.=Enthaltung

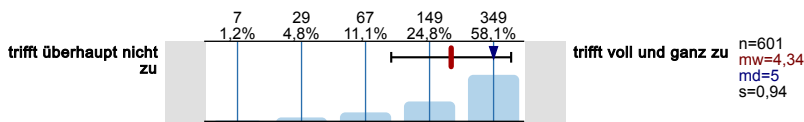
Teilnahme an der Lehrveranstaltung

Wie oft haben Sie bei dieser Veranstaltung bisher gefehlt?

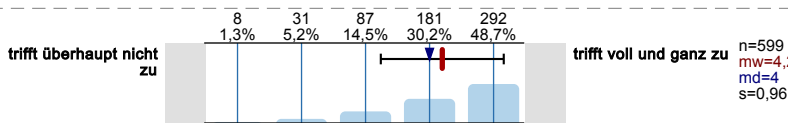


Die Dozierenden ...

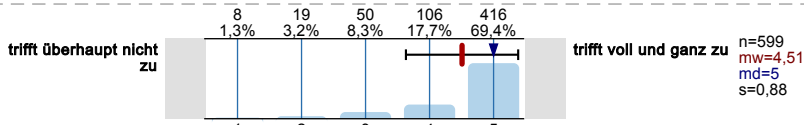
... konnten die Relevanz der Thematik deutlich machen.



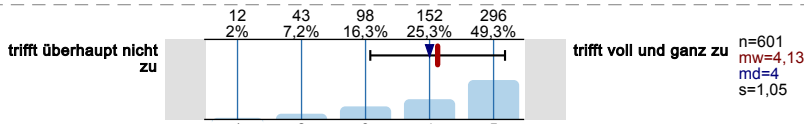
... konnten Kompliziertes verständlich machen.



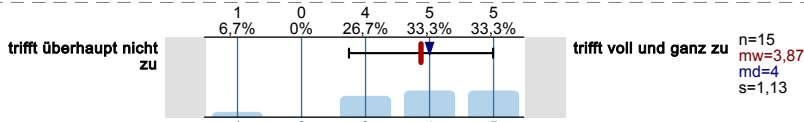
... gingen angemessen auf Fragen ein.



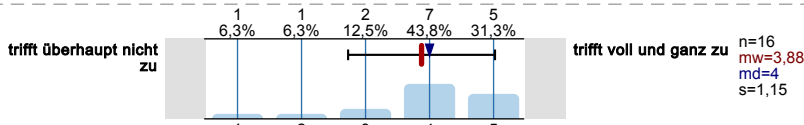
... regten zur kritischen Auseinandersetzung mit den Inhalten der Veranstaltung an.



... gaben mir ausreichend Feedback zu meinem Referat / meiner Ergebnispräsentation.

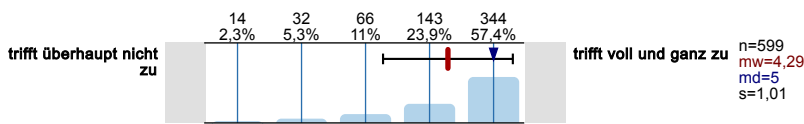


... moderierten die Diskussionen in der Veranstaltung kompetent.

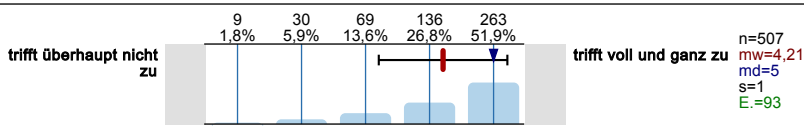


Beurteilung der Lehrveranstaltung

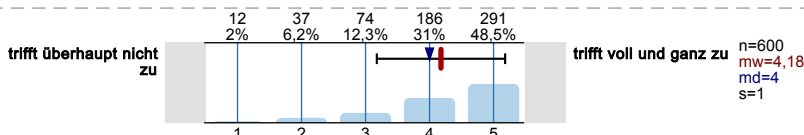
Die Veranstaltung folgte einer nachvollziehbaren Gliederung über das Semester hinweg.



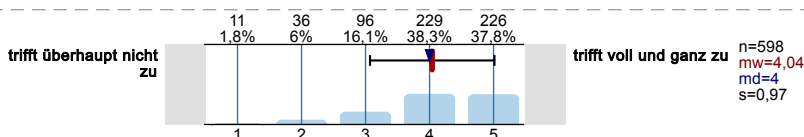
Die in der Lehrveranstaltung zur Verfügung gestellten Materialien (Literatur, Skript, Folien etc.) waren hilfreich bei der Erarbeitung der Thematik.



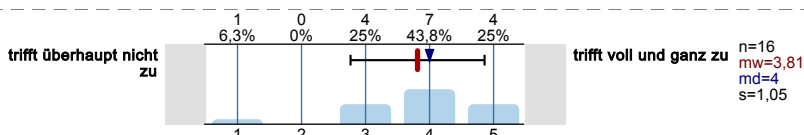
Die Lernziele der Veranstaltung wurden klar kommuniziert.



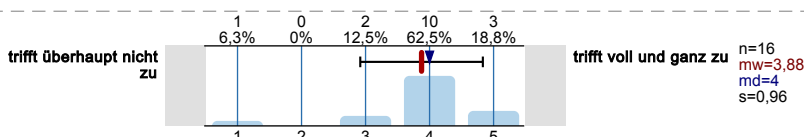
Ich habe das Gefühl, die kommunizierten Lernziele erreicht zu haben.



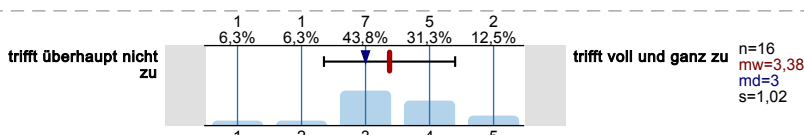
Aufgrund dieser Veranstaltung kann ich wichtige Begriffe/Sachverhalte zu dem behandelten Thema nun **besser** wiedergeben.



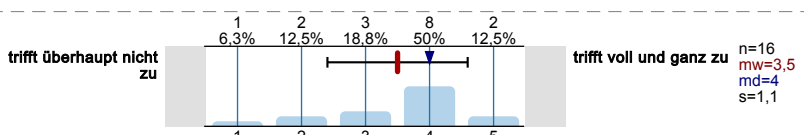
Aufgrund dieser Veranstaltung sehe ich mich nun **besser** dazu in der Lage, eine typische Fragestellung des behandelten Gegenstandsbereiches zu bearbeiten.



Aufgrund dieser Veranstaltung kann ich die Qualität von Literatur zum Thema nun **besser** beurteilen.



Aufgrund dieser Veranstaltung fällt es mir nun **leichter**, meine eigenen Argumente zum Thema der Veranstaltung zu äußern.



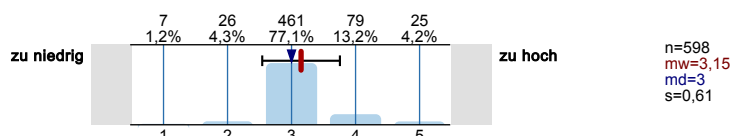
Ich habe mich mit Wortbeiträgen in dieser Veranstaltung beteiligt.



Aufwand für die Lehrveranstaltung

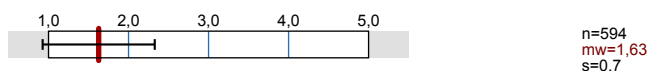
Der zeitliche Aufwand für die Lehrveranstaltung ist im Hinblick auf die zu erwerbenden ECTS-Punkte ... ?

(Hinweis: 1 ECTS-Punkt entspricht etwa 30 Stunden Arbeitsaufwand.)



Gesamtbeurteilung

Mit welcher Note von 1 ("sehr gut") bis 5 ("mangelhaft") bewerten Sie diese Veranstaltung?

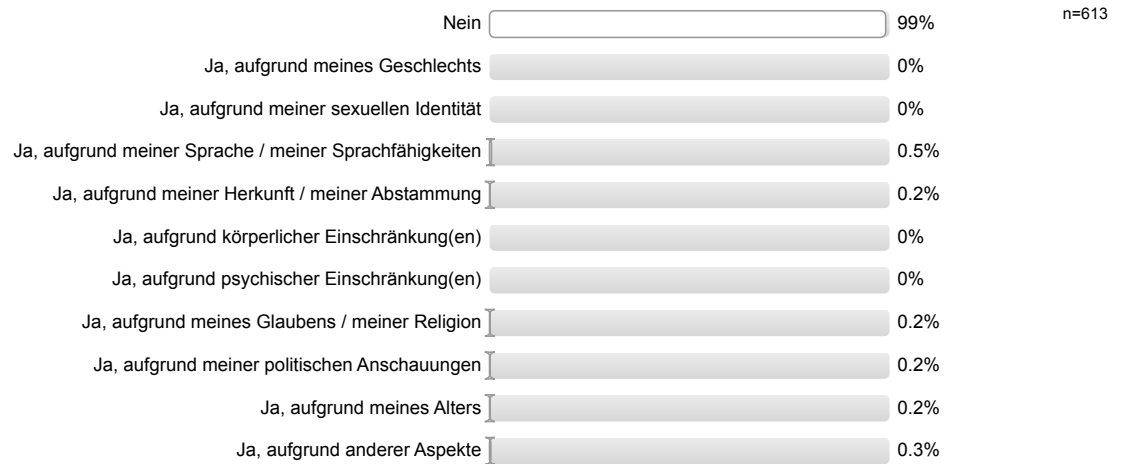


Ich würde die Lehrveranstaltung bei diesen Dozierenden anderen weiterempfehlen.



Benachteiligung

Haben Sie sich in der Veranstaltung benachteiligt gefühlt?
(Mehrfachantworten möglich)



Unregelmäßiger Besuch der Lehrveranstaltung

Warum haben Sie die Lehrveranstaltung nur hin und wieder oder nie besucht?
(Mehrfachantworten möglich)

